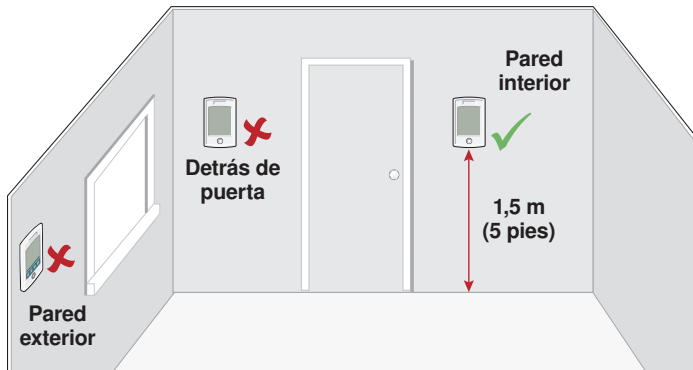


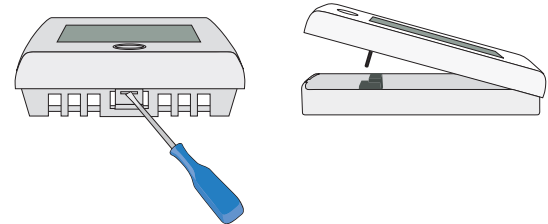
Guía rápida de instalación

Sistema de derretimiento de nieve PM-653

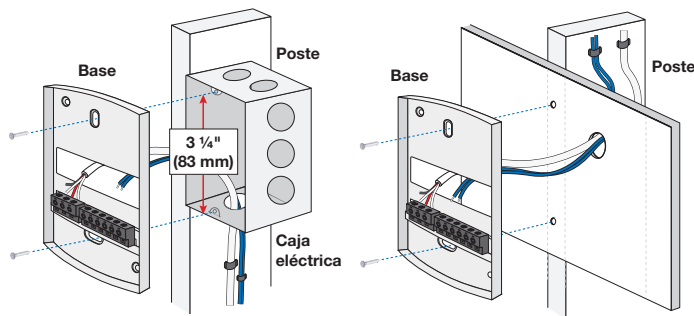
1. Ubicación



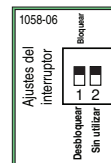
2. Quitar base de montaje



3. Instalar base de montaje



4. Ajustes del interruptor



Parte trasera del control

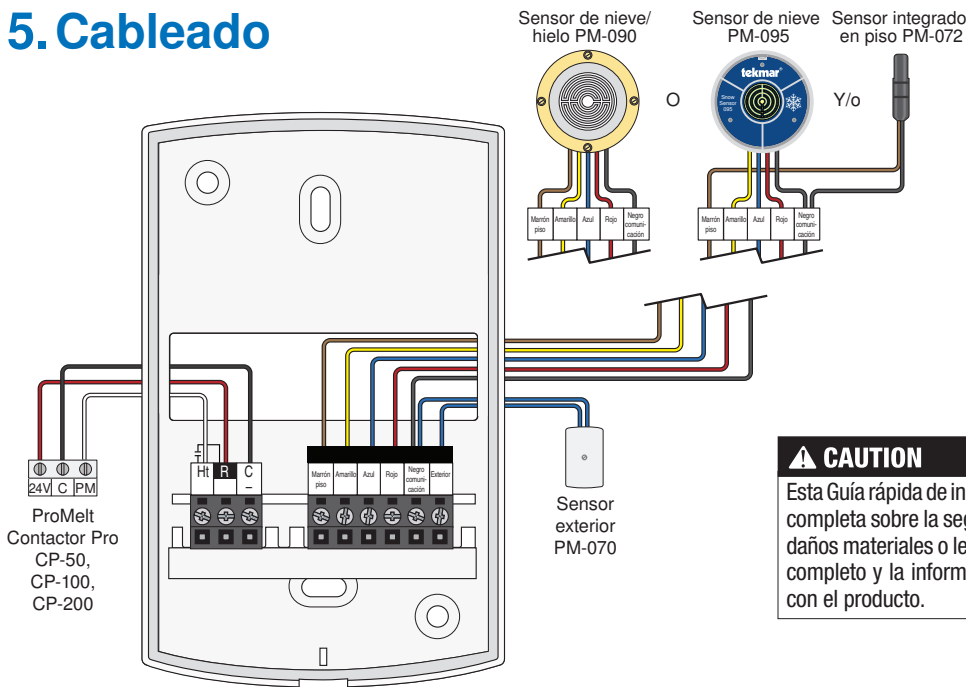
BLOQUEAR NIVEL DE ACCESO

El control está bloqueado, y no es posible cambiar el nivel de acceso. Cambie a Lock una vez que la instalación esté completa.

DESBLOQUEAR NIVEL DE ACCESO

El control está desbloqueado, y es posible cambiar el nivel de acceso. Vaya al menú Toolbox para cambiar el nivel de acceso. Cambie a Unlock durante el proceso de instalación.

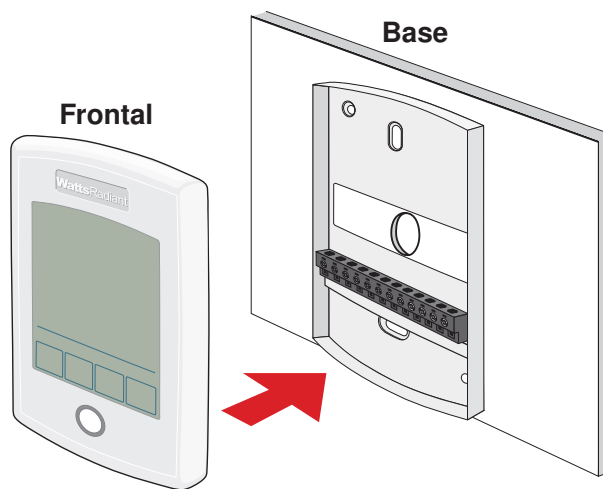
5. Cableado



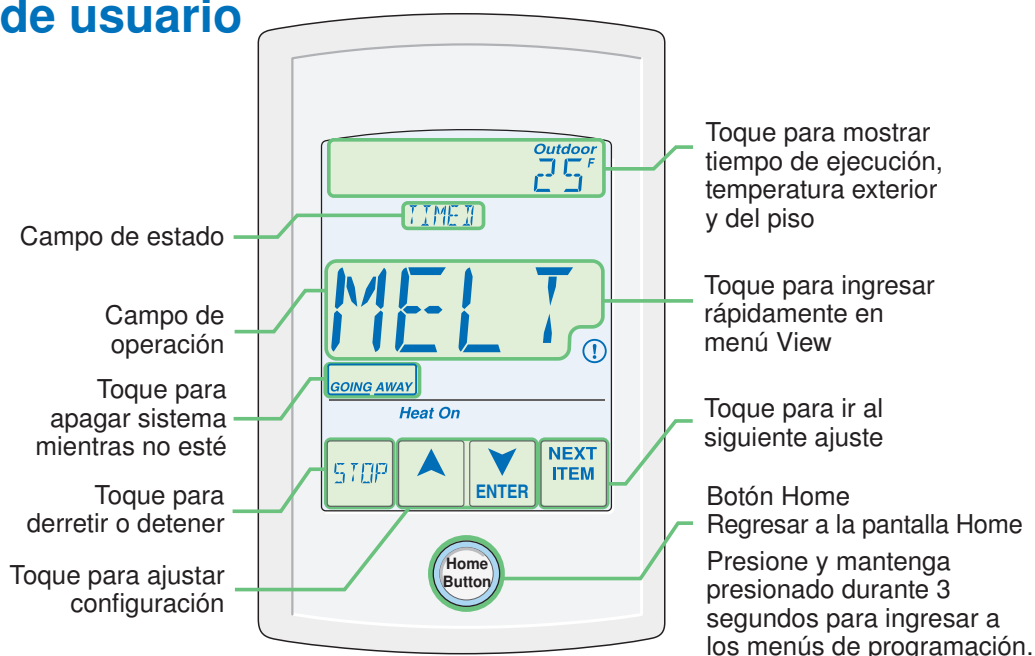
CAUTION

Esta Guía rápida de instalación no está pensada para ofrecer la información completa sobre la seguridad y las instrucciones de instalación. Para evitar daños materiales o lesiones personales, consulte el manual de instalación completo y la información sobre seguridad de productos que se incluye con el producto.

6. Instalar el Control



7. Interfaz de usuario



8. Ajustes críticos

El menú System proporciona los ajustes sobre cómo programar y utilizar el equipo mecánico.

Campo del elemento	Descripción
SNOW/ICE SENSOR	SENSOR DE NIEVE/HIELO Seleccione si se ha instalado un sensor de nieve/hielo PM-090 o sensor de nieve PM-095. Predeterminado = 090
SLAB SENSOR	SENSOR DE PISO Seleccione si se ha instalado un Sensor de piso PM-072 para medir la temperatura del piso. Predeterminado = ENCENDIDO
MAX MELT DAYS	TIEMPO MÁXIMO DE DERRETIMIENTO Seleccione para restringir el tiempo de derretimiento. Predeterminado = 3,0 días



Una compañía de Watts Water Technologies

EE. UU.: Tel.: (888) 432-8932 • Fax: (417) 831-4067

Canadá: Tel.: (888) 208-8927 • Fax: (905) 332-7068

Latinoamérica: Tel: (52) 81-1001-8600 • Fax: (52) 81-8000-7091